

zmotion2 프리젠티어 매뉴얼

모델명 : ZM-210



☎ 마이크로텍시스템
microtech system, Inc

▪ ZM-210은 프리젠테이션 수행 시 PC를 직접 컨트롤 함으로써 효과적으로 프리젠테이션을 수행할 수 있습니다.

▪ ZM-210 key 프로그램으로 멀티 미디어 키, 키 매핑 가능합니다.

▪ 사용상 주의 사항

1. 레이저 광을 들여다보지 마십시오
2. 레이저 광을 사람에게 향하지 마십시오
3. 어린이가 사용하지 않게 하십시오
4. 본 제품에는 레이저 있어 외부충격이나 떨어뜨릴 시 파손될 우려가 있으니 주의 하십시오

기종별	사용자 안내문
B급 기기 (가정용 정보통신기기)	이 기기는 가정용으로 전자파 적합등록을 한 기기로서 주거지역에서는 물론 모든 지역에서 사용할 수 있습니다.
<p>▪ 이 장치는 운용 중 전파혼신 가능성이 있습니다.</p> <p>▪ 제작자 및 설치자는 이 무선장치가 전파혼신 가능성이 있으므로 인명 안전과 관련된 서비스는 할 수 없습니다.</p>	

목 차

ZM-210 사용법

1. 제품 설명
2. 송신부 전원 공급
3. ZM-210 사용방법
4. ZM-210의 레이저 빔 기능

ZM-210 Key프로그램

1. 프로그램 다운로드 방법
2. 프로그램의 실행
3. 프로그램 사용 방법
 - 3-1. 메인 화면
 - 3-2. 키 설정 방법
 - 3-2-1. 키 매핑
 - 3-2-2. 멀티 미디어 기능 설정
 - 3-3. 초기화
 - 3-4. 저장하기
 - 3-5. 불러오기
 - 3-6. 제품정보

ZM-210 사용법

1. 제품 설명

▶ 주요 기능

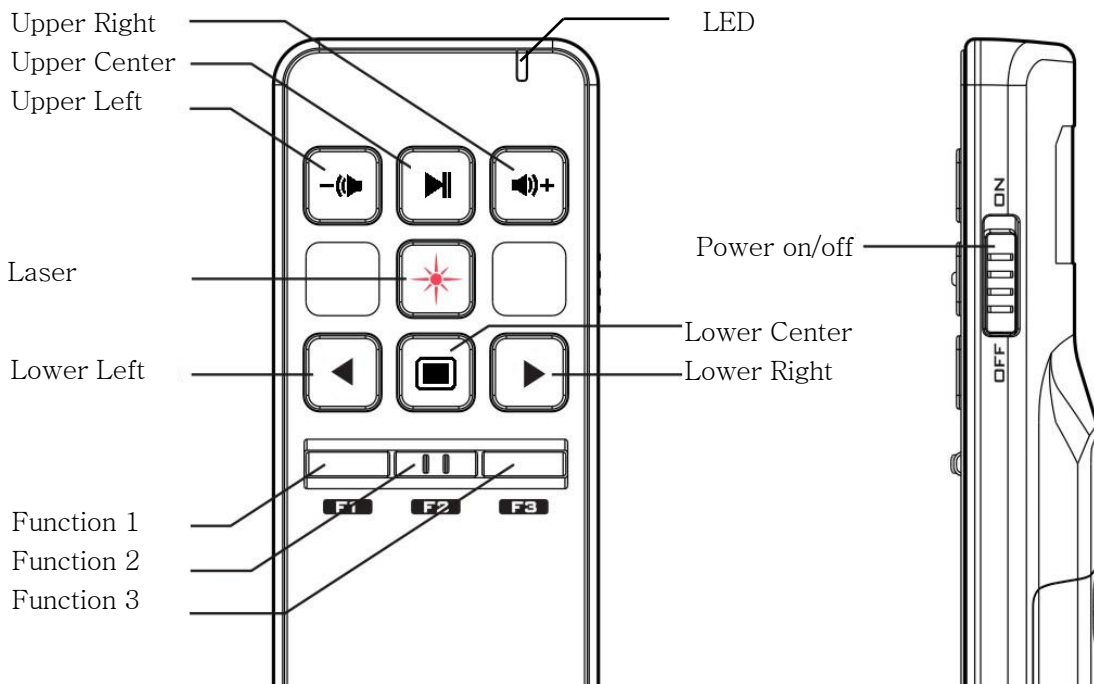
- ① 무선 프리젠테이션
- ② Page Up/Down, Black Screen 기능
- ③ RF Module 사용 - 2.4GHz RF IC
- ④ 하드웨어 레이저 빔
- ⑤ 송수신기 연결시 1:1 고정 ID 사용 방식으로 혼선 방지 기능
- ⑥ ZM-210 key 프로그램으로 키 매핑 가능
- ⑦ 멀티 미디어 키 기능(키 매핑 가능)

▶ 주요 특징

- ① 인체공학적 설계의 Design
 - 사용시 최적의 Grip감, 케이스를 이용한 간편한 휴대성
- ② 기존 프리젠테이션 기능 완벽 대응
 - Page Up/Down, 레이저 빔, Black Screen 등
- ③ ZM-210 key 소프트웨어 제공 (PC에 설치 사용)
 - 키 매핑 기능 대응
 - . Power, Laser 버튼을 제외한 모든 버튼을 사용자가 원하는 키 값으로 변경 가능
 - . 멀티 미디어 키 가능: 이전 트랙, 다음 트랙, 재생/정지, 음소거, 음량 감소, 음량 증가
홈 버튼, 검색, 즐겨찾기, 메일, 전원 대기 모드, 전원 끄기
 - . 파워 포인트 슬라이드쇼 시작/종료

▶ 제품사양

항목	내용
기능	송신기 - 페이지 전환 Black Screen 레이저 포인터 슬라이드 쇼 시작 / 마침 Alt + Tab 수신기 - 송신기와의 무선 데이터 통신
제품구성	송신기, 수신기, 케이스, 퀵가이드, 건전지
Size	34.5 * 114 * 15.85
무게	송신기 : 38g(배터리 제외), 수신기 : 1.7g
PC 인터페이스	USB 1.1이상
통신프로토콜	RF 2.4GHz
동작거리	50m
사용시간	22시간
전원	1.5V Type AAA x 2EA
사용환경	XP / Vista / Win7
규격인증	KCC 인증번호 : KCC-CRM-ZMO-ZM-210
	자율안전 확인신고 필증번호 : B466H001-1002



▶ 송신기 주요 버튼 (일반 모드 / 소프트웨어 실행 모드)

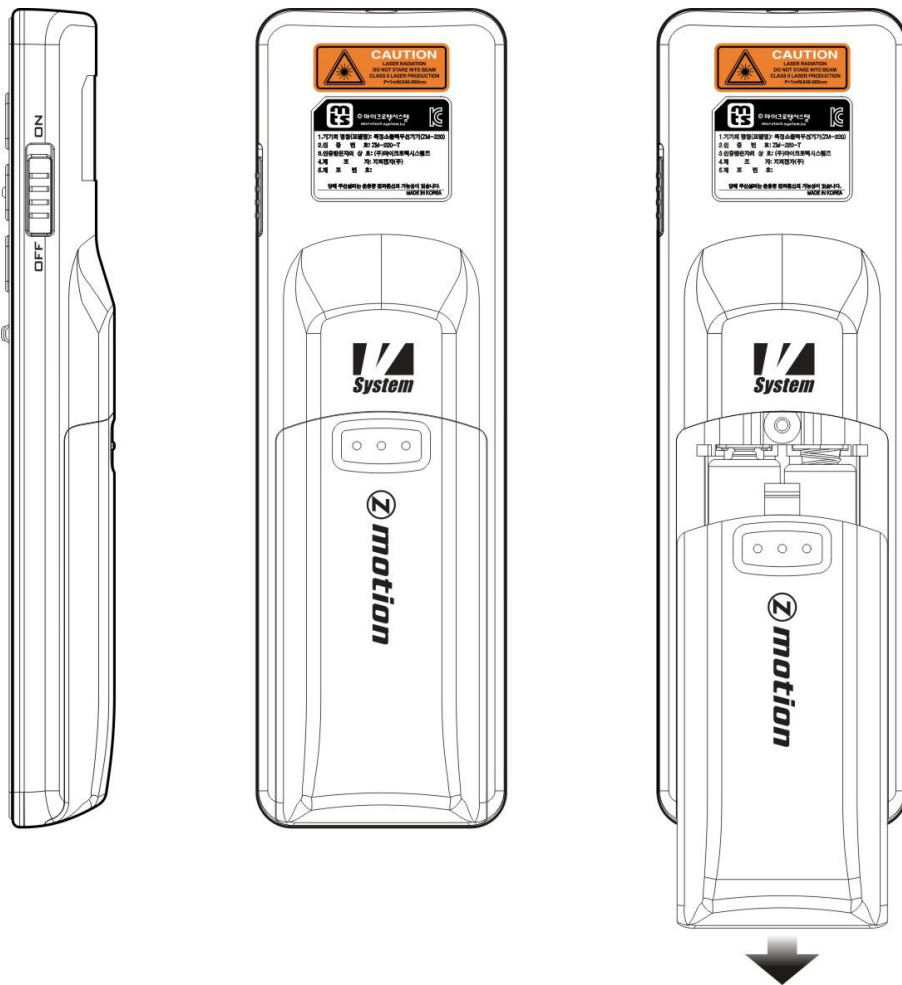
NO	Button 명칭	내용
1	Power on/off	▪ Power on/off 기능 수행
2	Laser	▪ 적색 레이저 빛 방출
3	Lower Center	▪ 파워 포인터 슬라이드 쇼에서만 Black Screen 기능
4	Lower Left	▪ Page Up 기능 수행
5	Lower Right	▪ Page Down 기능 수행
6	Upper Left	▪ 음량 감소
7	Upper Right	▪ 음량 증가
8	Upper Center	▪ 재생/멈춤
9	Function 1	▪ 슬라이드 쇼 시작/ 종료
10	Function 2	▪ 기능 수행 안됨(단, 지모션 Function 기능 외 다른 키로 매핑할 경우 가능)
11	Function 3	▪ Alt + Tab

2. 송신부 전원 공급

- ① 아래 그림과 같이 송신기의 후면 배터리 커버를 누른 상태에서 아래로 내립니다.
- ② AAA사이즈 1.5V 건전지 2개를 +/-극을 잘 확인하고 넣으세요.
- ③ 아래 그림과 같이 배터리 커버를 송신기에 끼운 다음 위로 올립니다.

주의:

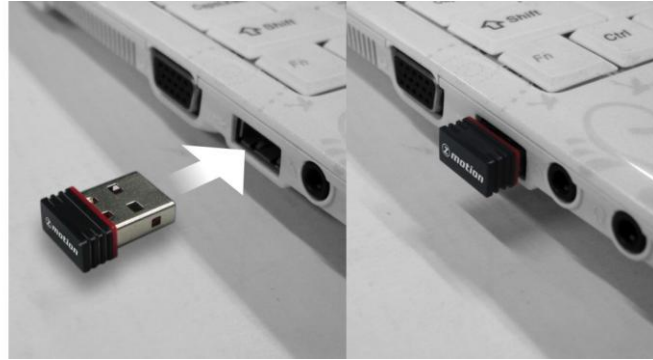
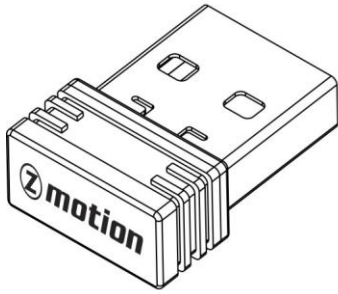
1. 배터리를 잘못된 방향으로 넣지 마십시오.
2. 방전된 배터리를 본체에 넣어 놓은 채로 보관하지 마십시오.
3. 장시간 ZM-210를 사용하지 않을 경우, 배터리를 분리해서 보관하십시오.
4. LED가 적색으로 깜박깜박하면 새 배터리로 교체하여 주십시오.



3. ZM-210 사용 방법

▪ 수신기 사용 방법

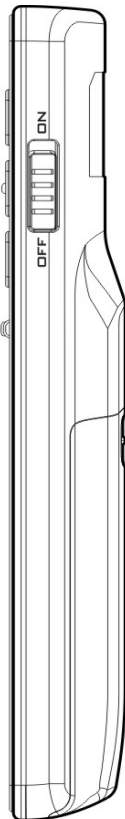
- ① PC의 USB포트에 수신기를 연결합니다.
- ② 송신기와 통신을 시도합니다.



▪ 송신기 사용 방법

- ① 송신기 우측 Power on/off 스위치를 on 설정합니다.
- ② 초기화가 끝나면 LED가 녹색으로 잠깐 깜빡입니다.
- ③ 송신기 버튼 누르면 LED가 녹색으로 점등되며 버튼에 해당하는 기능을 수행합니다.

※ 송신기의 Power off는 송신기 우측 Power on/off 스위치를 off 설정하면 됩니다.



4. ZM-210의 레이저 빔 기능

- 하드웨어 레이저 빔 기능

- ZM-210의 송신기는 레이저 Button 를 누르면 하드웨어 레이저 빔이 방출됩니다.

- ※ 하드웨어 레이저 빔 기능이란 ?

- ZM-210 송신기에 장착된 레이저 모듈에서 방출되는 적색 레이저 빛을 사용하는 것입니다.

ZM-210 Key 프로그램

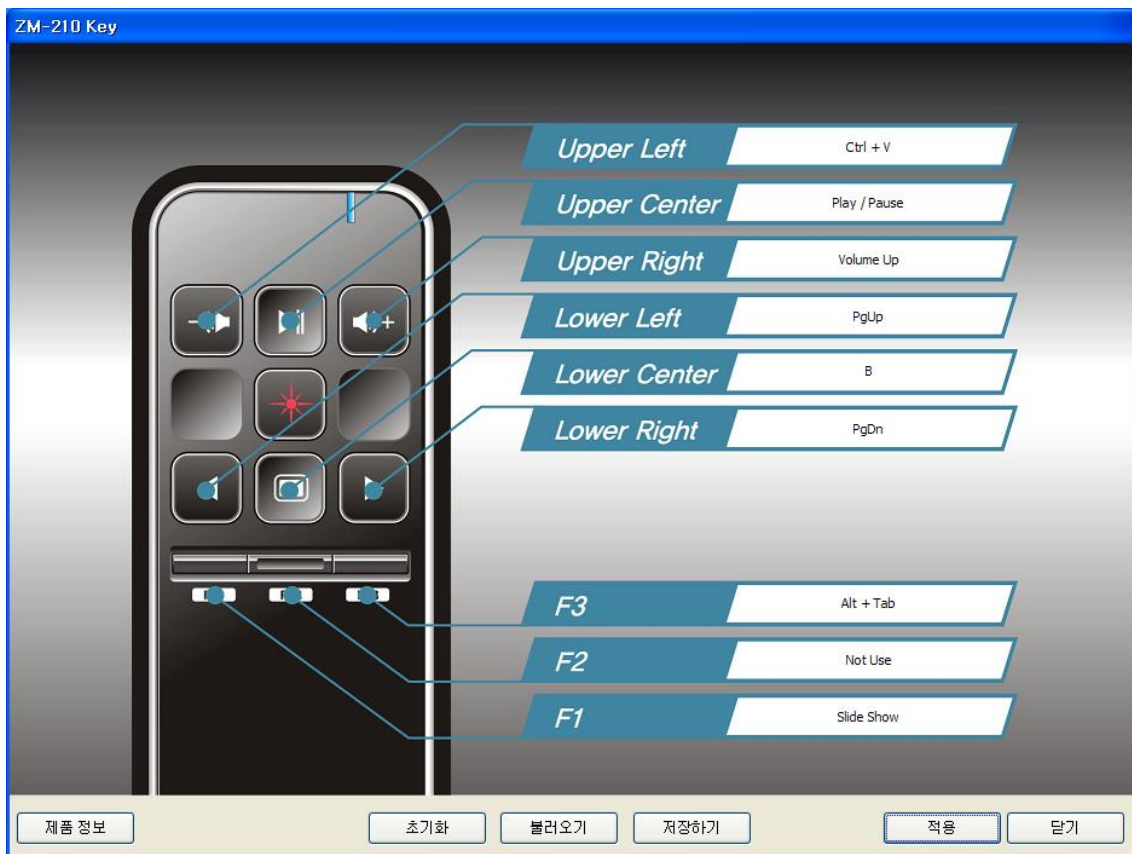
- ZM-210 키 매핑을 사용하기 위해서 본사에서 제공하는 ZM-210 Key 프로그램을 설치해서 사용하십시오
- 설치/삭제 시에 꼭 지켜야 할 사항과 방법이니 꼭 읽으신 후 설치/삭제 하십시오.

1. 프로그램 다운로드 방법

1. 주소창에 <http://www.zmotion.co.kr/> 입력해 홈페이지 접속
2. SUPPORT -> 다운로드 -> 'ZM-210 Key 프로그램' 다운로드

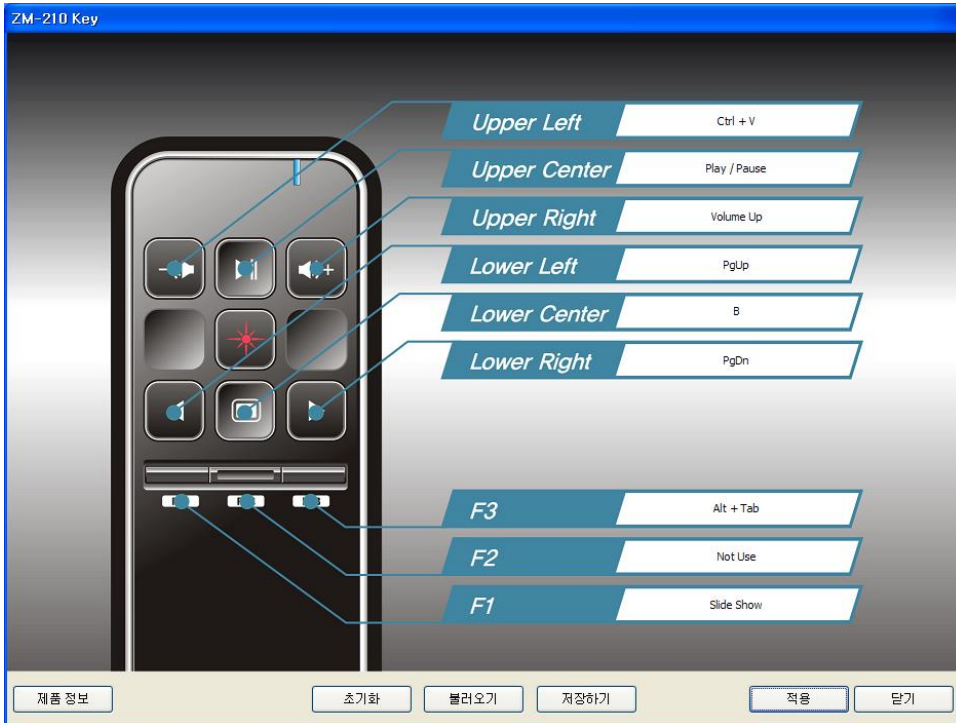
2. 프로그램의 실행

- ① ZM210Key_setup.zip를 압축을 풀고 ZM210Key_setup.exe파일을 실행하면 아래 그림이 나타납니다.



3. 프로그램 사용 방법

3-1 메인 화면

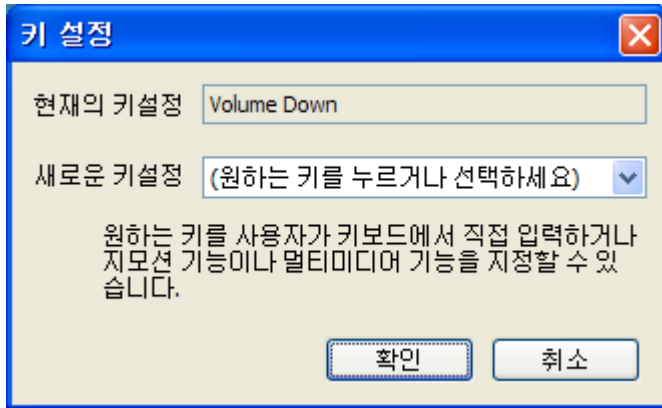


- 초기화 : 제품 구입시 설정된 Key 값으로 플래시 메모리에 저장 됩니다.
- 저장하기 : 현재 설정된 키 값을 저장하기
- 불러오기 : 저장된 키 설정 값을 불러오기
- 적용 : 현재 설정된 키 값들을 내장 플래시 메모리에 저장 됩니다. 다른 PC에서 이용할 경우 별도의 드라이버 설치 없이도 기존에 설정했던 키 값을 그대로 사용할 수 있습니다.
- 레이저, 파워 키 제외한 모드 키: 키보드 키, 멀티미디어 키 설정 가능
- 제품 정보 : 현재 ZM-210 Key 버전 표시
- ※ 멀티 미디어 키 및 zmotion2 추가 기능
 - Black Screen: 파워 포인터 슬라이드 쇼에서만 Black Screen 동작
 - 이전트랙: 미디어 플레이어 이전 트랙
 - 다음트랙: 미디어 플레이어 다음 트랙
 - 재생/ 정지: 미디어 플레이어 재생/ 정지
 - 음소거: 음소거
 - 음량 감소: 음량 감소
 - 음량 증가: 음량 증가
 - 홈 버튼: 인터넷 홈 시작
 - 검색: 검색 시작
 - 즐겨찾기: 즐겨 찾기 시작
 - 이메일: 이메일 시작
 - 슬라이드 쇼 시작/종료: 슬라이드 쇼 시작/종료(처음 누르면 시작 재차 누르면 종료)
 - 전원 대기 모드: 대기 모드
 - 전원 끄기: 시스템 종료(전원 끄기)
 - 사용 안함: 버튼을 사용 안함

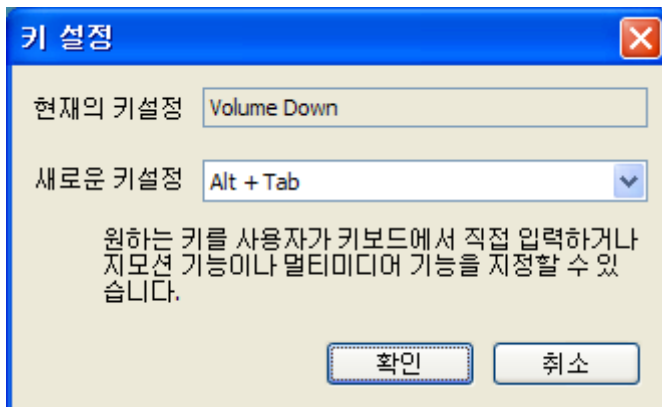
3-2 키 설정 방법

3-2 -1 키 매핑

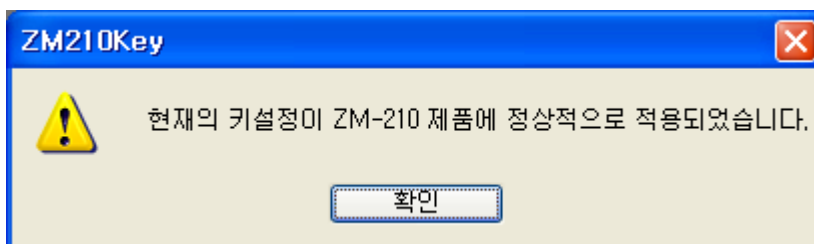
- ① 설정을 원하는 Button으로 커서를 이동하고 마우스 왼쪽 Button으로 클릭하며 ‘키 설정’ 메뉴가 나타납니다.



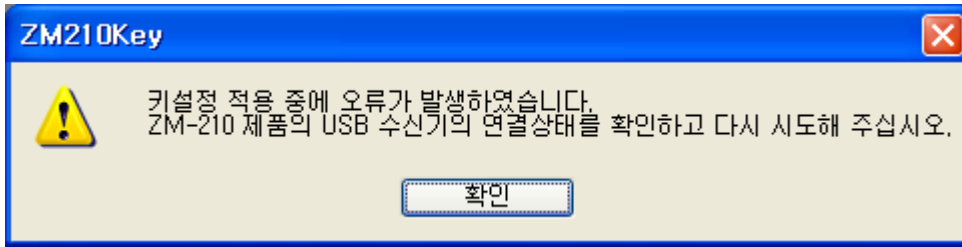
- ② 설정을 원하는 키보드 키를 누르세요. 누른 키가 화면 ‘새로운 키 설정’ 나타납니다. ‘확인’을 누르면 ‘키 설정’ 창이 사라지면서 키가 설정 됩니다. Alt, Ctrl, Shift 키는 원하는 키를 같이 입력을 하면 됩니다.



- ③ 모든 키 설정이 끝났으면 ‘적용’을 누르면 아래 그림과 같은 메시지가 나타나며 플래시 메모리에 저장 됩니다. 다른 PC에서 이용할 경우 별도의 드라이버 설치 없이도 기존에 설정했던 키 값을 그대로 사용할 수 있습니다.

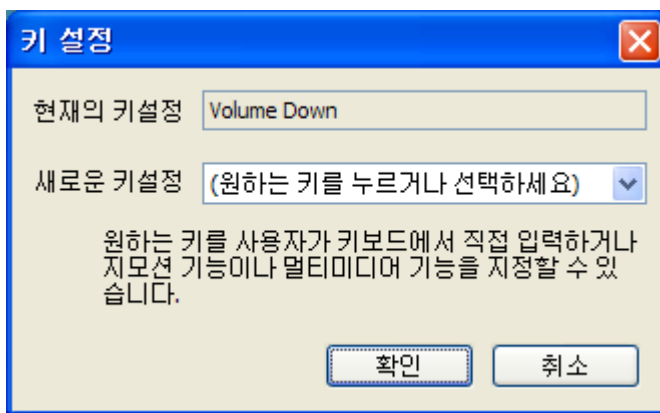


- ④ USB 수신기의 연결상태 불량일 경우 아래 메시지가 나타납니다.

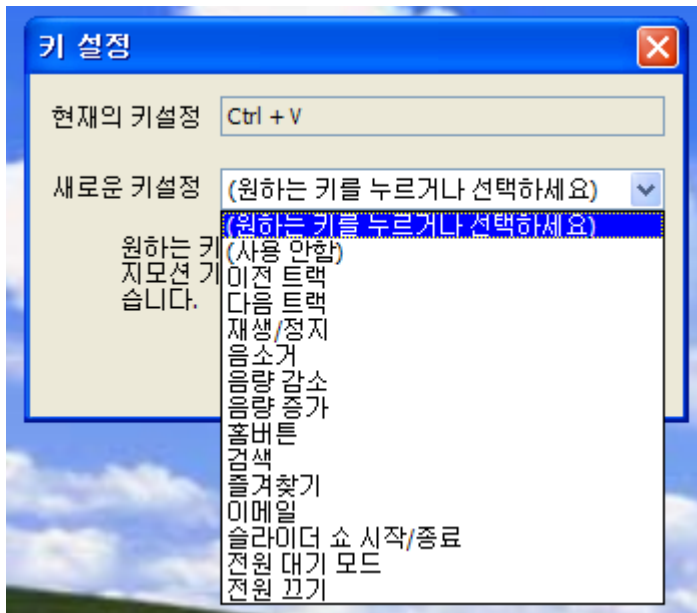


3-2-2 멀티 미디어 기능 설정

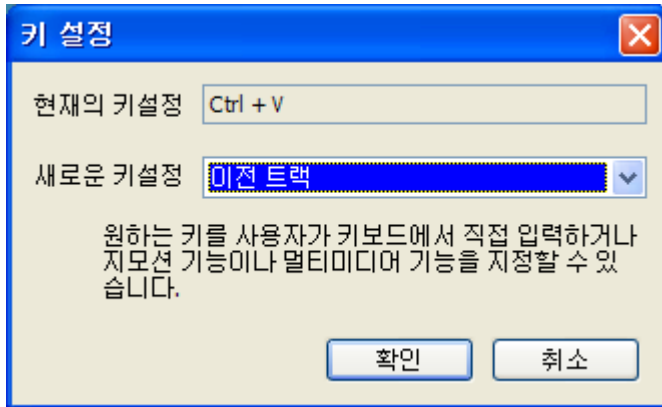
- ① 설정을 원하는 Button으로 커서를 이동하고 마우스 왼쪽 Button으로 클릭하며 '키 설정' 메뉴가 나타납니다.



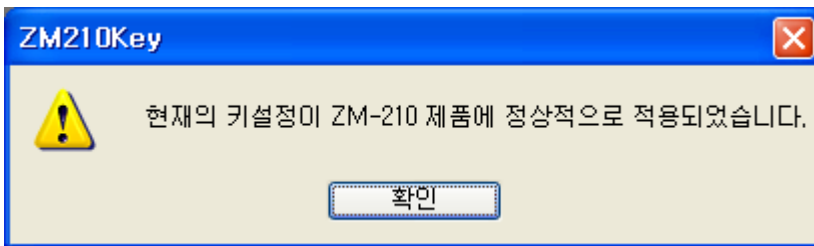
- ② '새로운 키 설정'을 마우스 왼쪽 Button으로 클릭하며 아래 그림과 같이 나타납니다.



- ③ 멀티 미디어 기능을 선택 후 ‘확인’을 누르면 ‘키 설정’ 창이 사라지면서 키가 설정 됩니다.



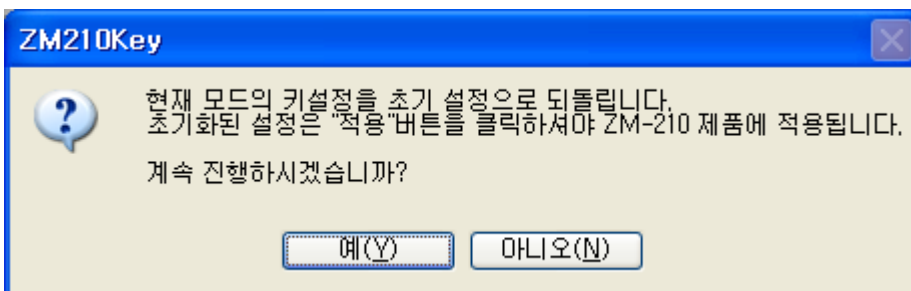
- ④ 모든 키 설정이 끝났으면 ‘적용’을 누르면 아래 그림과 같은 메시지가 나타나며 플래시 메모리에 저장 됩니다. 다른 PC에서 이용할 경우 별도의 드라이버 설치 없이도 기존에 설정했던 키 값을 그대로 사용할 수 있습니다.



3-3 초기화

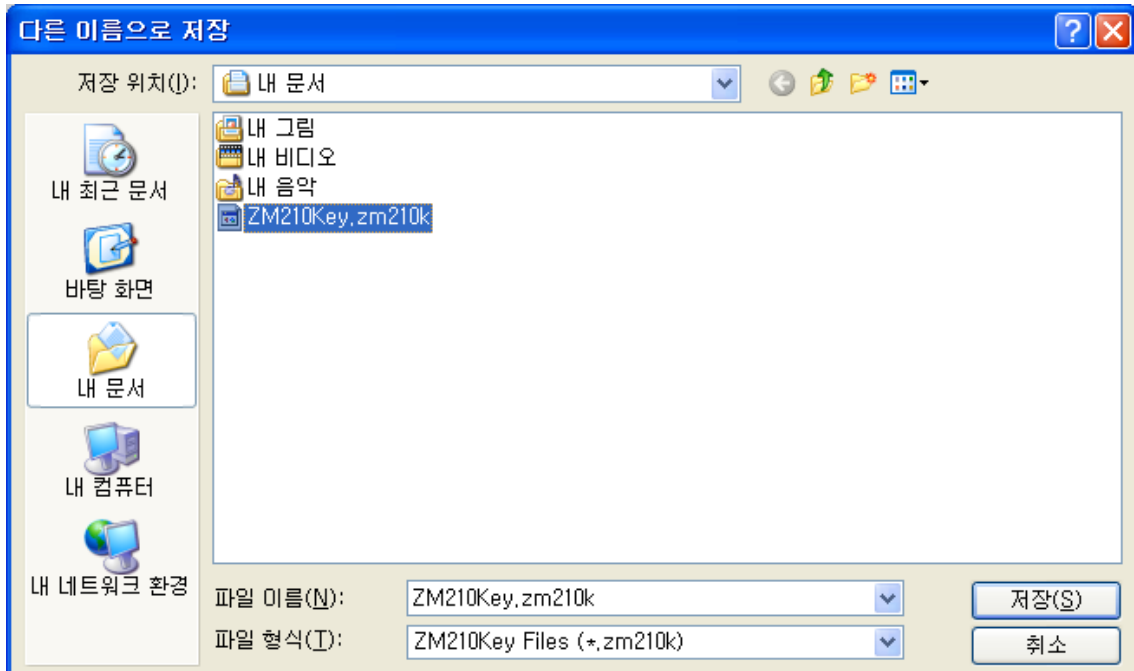
▪ 초기화 방법

- 메인 화면 좌측에 ‘초기화’을 클릭하면 아래 그림과 같이 팝업 창이 나타납니다. 이때 ‘예’을 클릭하면 제품 구입시 설정된 키 값으로 설정이 변경됩니다.



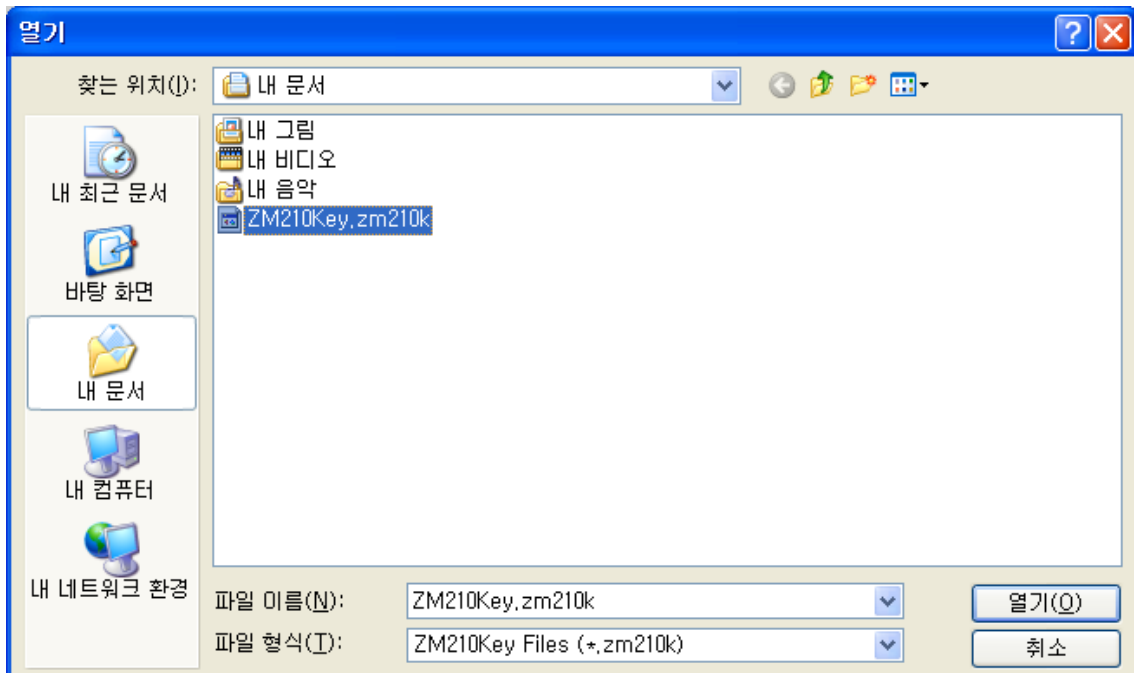
3-4 저장하기

- 저장하기 방법
 - 키 설정 화면 우측 ‘저장하기’을 클릭하면 아래 그림과 같은 화면이 나타납니다.
 - 이때 ‘파일 이름’을 입력하고 ‘저장’을 클릭하면 현재 설정된 키 값들이 저장을 합니다.



3-5 불러오기

- 불러오기 방법
 - 메인 화면 우측 ‘불러오기’을 클릭하면 아래 그림과 같은 화면이 나타납니다.
 - 이때 ‘열기’을 클릭하면 저장된 키 값으로 설정이 변경 됩니다.



3-6 제품 정보

- 현재 ZM-210 Key 프로그램 버전을 표시 합니다.



» A/S 규정

(주)마이크로텍시스템 서비스센터는 소비자 보호법이 정한 소비자 피해 보상규정에 의거하여 아래와 같이 제품에 대한 서비스 규정을 시행합니다.

1. 무상 서비스 기간

- 1) 송신기 및 수신기 : 제품구입한 일자로부터 1년
- 2) 약세서리 : 제품구입한 일자로부터 6개월
- 3) 사용설명서,사은품류: 보증제외
- 4) 무상보증기간내 발생하는 서비스에 대한 왕복 택배비는 (주)마이크로텍시스템에서 부담합니다. (동일제품 최대 5회)
- 5) 무상보증기간 경과시 당사 규정에 의한 수리비가 부과되며, 왕복 택배비도 구매자분께서 부담하셔야 합니다.
- 6) 예외사항

다음과 같은 경우에는 무상보증기간이라도 소정의 수리비가 청구되거나 부득이하게 유상교체 할 수 있음을 참고 바랍니다.

- 사용자 (고객) 의 과실 또는 부주의로 고장이 발생한 경우
- 정상 사용 목적이 아닌 목적으로 제품을 분해 ,개조했을 경우
- 충격으로 인한 훼손 / 고장의 경우
- 침수나 이물질 오염으로 인한 부식
- 지모션에서 제공하지 않은 장치등의 오사용으로 인해 발생한 고장
- 기타 이용자의 과실이 인정되는 경우
- 제품번호 훼손으로 인하여 제품번호 확인이 불가능한 경우

이외 별도 명시되지 않은 개별적인 사항은 (주)마이크로텍시스템 A/S 규정 및 내부 운영원칙을 기준으로 하나, 소비자의 편의를 지향하는 방향으로 검토 진행합니다.

2. 서비스 부품 보유기간 : 해당 모델 단종 후 5년

3. 제품 교환 규정 및 환불 규정

- 1) 주문하신 제품과 상이한 제품이 제공된 경우
- 2) 제품 인도 당시 제품파손된 경우
- 3) 구입 후 10일 이내 정상적인 사용상태에서 발생한 성능,기능상 하자로 중요한 수리를 요한 경우
- 4) 동일증상으로 4회까지 고장이 발생될 경우 (보증기간 이내)
- 5) 각기 다른 고장으로 4회 수리 받았으나, 총5회까지 고장이 재발한 경우(보증기간 이내)
- 6) 제공사 사정으로 인한 수리가 불가할 경우(보증기간 이내)
- 7) 소비자가 수리 의뢰한 제품을 당사에서 분실한 경우(보증기간 이내)[교환만 가능]

4. 주의 사항

- 1) 제품의 SPEC을 정확히 확인하지 않은 상태에서 구입시 발생하는 모든 문제에 대한 책임은 구매자에게 있습니다.
- 2) 고객 단순변심으로 인한 반품은 제품 구입후 3일 이내 가능합니다.(단, Box 훼손이 없는 경우)
- 3) 제품 개봉하여 새 제품으로서의 가치를 현저하게 감소시켰다 판단 될 경우, 반품불가 합니다.

5. A/S 신청시 주의 사항

- 1) 제품 발송시 약세서리는 분실 위험이 있으니 보내지 마시고 송신기 및 수신기만 발송 해주십시오.
- 2) 배송 중 제품의 파손이 없도록 단단히 포장 바랍니다.
- 3) A/S 신청서 또는 A/S 접수증에 고객님의 성함과 연락처, 주소, 불량 내역을 반드시 기재하여 주십시오.



인증번호

KCC-CRM-ZMO-ZM-210

자율안전확인신고필증번호 : B466H001-1002

공산품명 및 모델명 : 휴대용 레이저용품(ZM-210)

자율안전확인신고기관명 : 한국생활환경시험연구원

자율안전확인신고일 : 2011.7.20

주소 : 경기도 수원시 영통구 영통동 980-3 디지털엠피아이

A동 1102호 마이크로텍 시스템

Tel : 031-303-5820

홈페이지 : www.zmotion2.co.kr